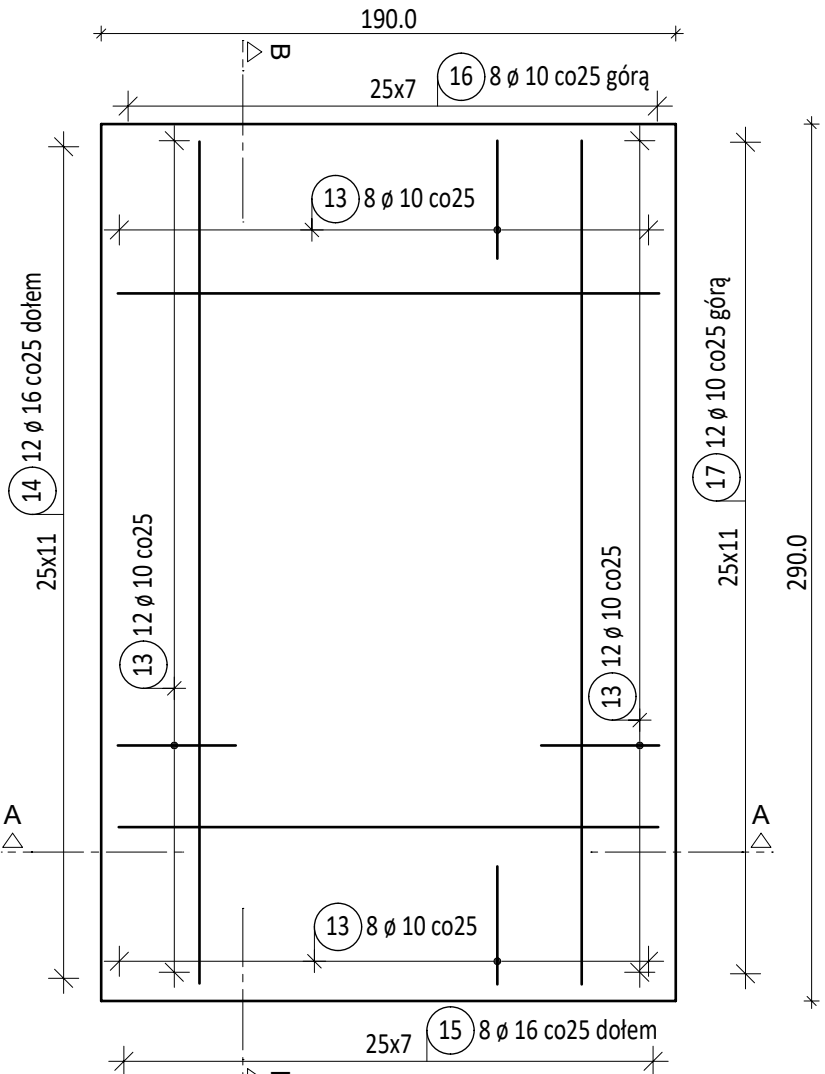


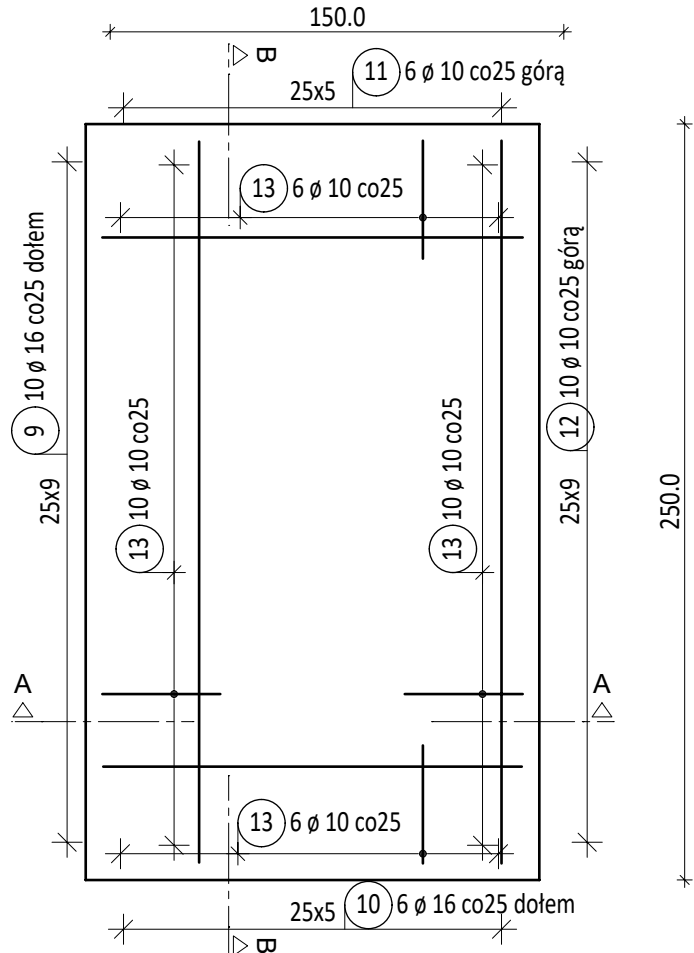
Stopa żelbetowa SF-1

wykonać 8 szt.
Skala = 1:25



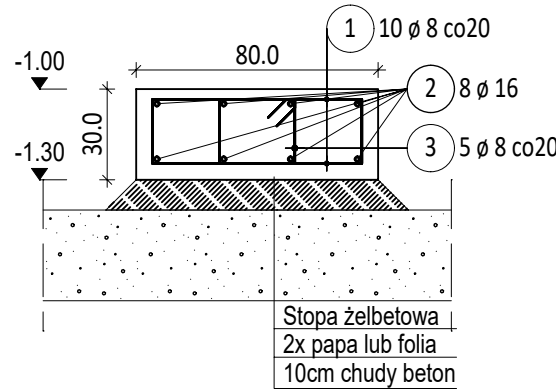
Stopa żelbetowa SF-2

wykonać 3 szt.
Skala = 1:25



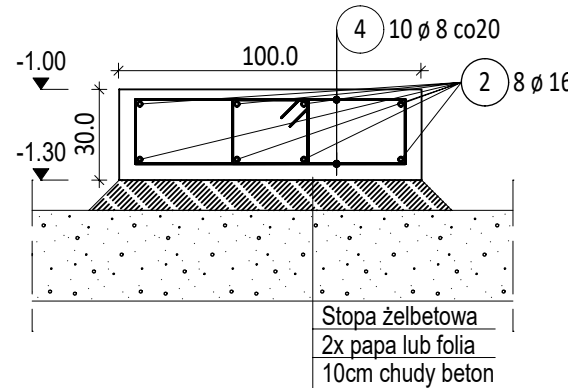
Ława żelbetowa ŁF-1

wykonać 76,0 mb
Skala = 1:25



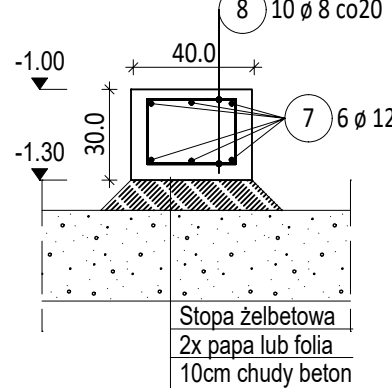
Ława żelbetowa ŁF-2

wykonać 32,2 mb
Skala = 1:25



Ława żelbetowa ŁF-4

wykonać 44,5 mb
Skala = 1:25



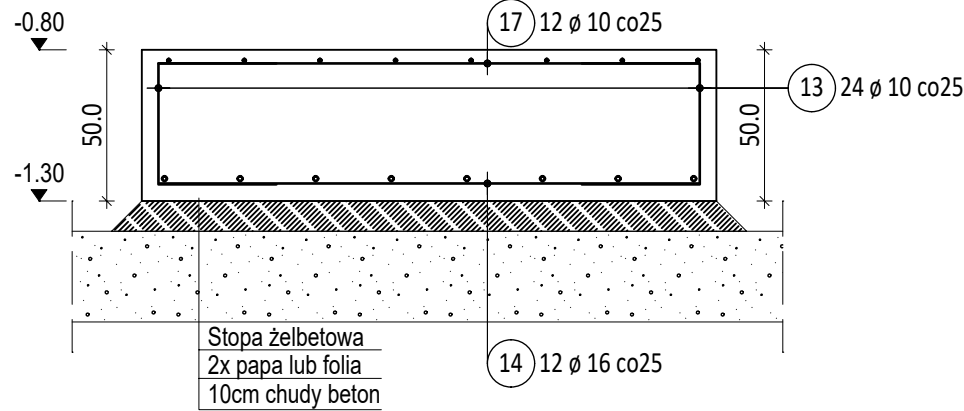
Lista prętów

Poz.	Szt.	Ø	Długość poj.	Długość całkowita	Masa
		[mm]	[m]	[m]	[kg]
1	760	8	1.14	866.40	342.23
2	1	16	mb	959.20	1515.54
3	545	8	1.17	637.65	251.87
4	330	8	1.34	442.20	174.67
5	180	12	1.90	342.00	303.70
6	180	12	1.38	248.40	220.58
7	1	12	mb	693.00	615.38
8	450	8	0.74	333.00	131.54
9	30	16	1.40	42.00	66.36
10	18	16	2.40	43.20	68.26
11	18	10	2.40	43.20	26.65
12	30	10	1.40	42.00	25.91
13	416	10	1.21	503.36	310.57
14	96	16	1.80	172.80	273.02
15	64	16	2.80	179.20	283.14
16	64	10	2.80	179.20	110.57
17	96	10	1.80	172.80	106.62

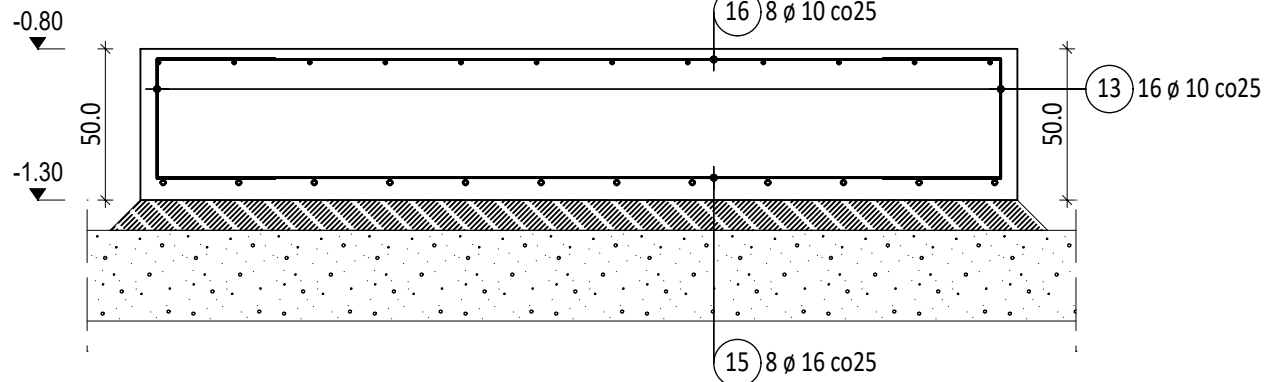
Masa całkowita [kg] : 4826.61

LICZBA PRĘTÓW NA RYSUNKU PRZEDSTAWIA IŁOŚĆ NA 1mb
W ZESTAWIENIU STALI I NA WYCIAGACH ZBROJENIA PRZEDSTAWIONO
ŁĄCZNĄ IŁOŚĆ ZBROJENIA DLA FUNDAMENTÓW.
STARTERY DLA PRĘTÓW PIONOWYCH ŚCIAN I SŁUPÓW
WYDANO NA RYSUNKACH ZBROJENIOWYCH ŚCIAN I SŁUPÓW.

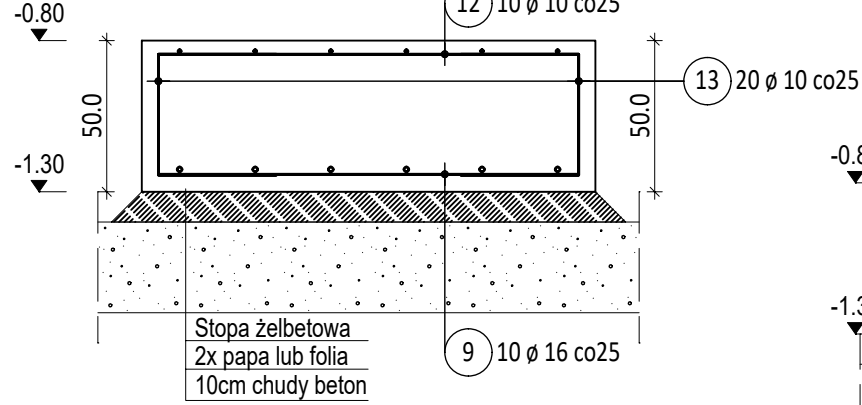
A-A



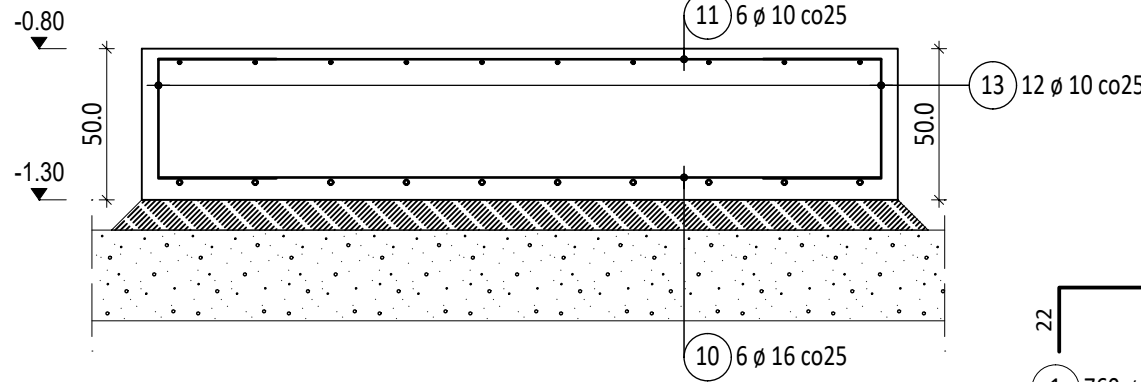
B-B



A-A

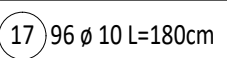
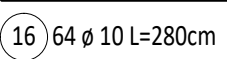
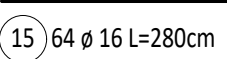
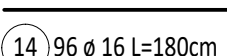
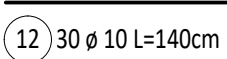
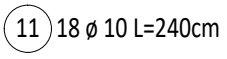
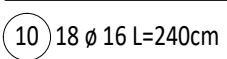
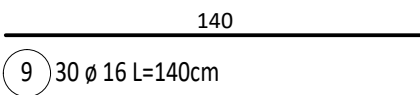
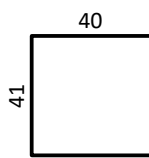
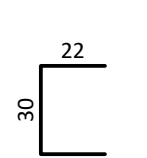
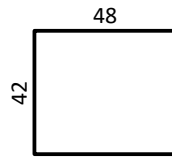
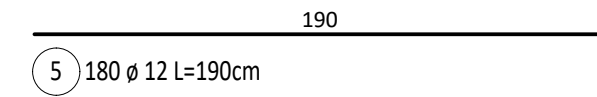
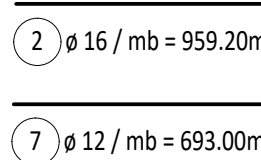
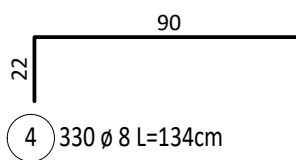
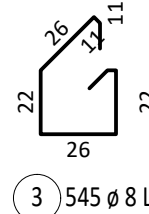
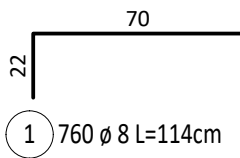
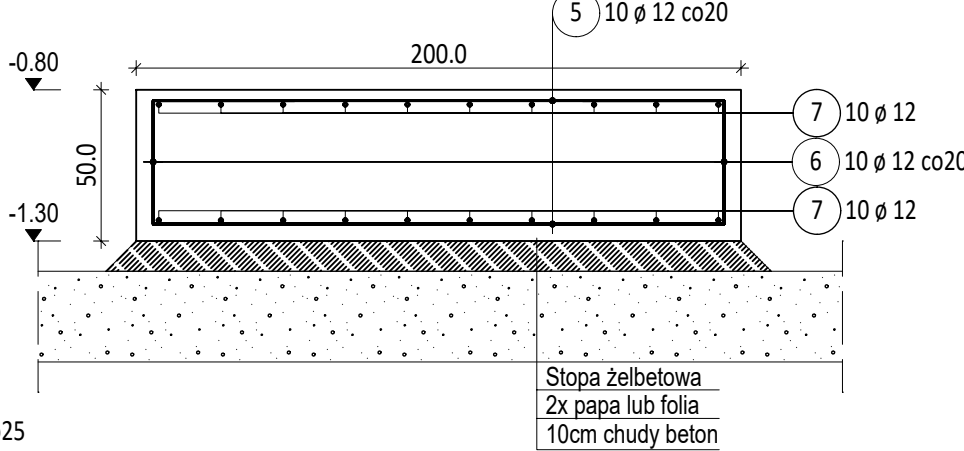


B-B



Ława żelbetowa ŁF-3

wykonać 17,8 mb
Skala = 1:25



- Uwagi:
- Projekt należy rozpatrywać łącznie z częścią architektoniczną projektu oraz projektami pozostałych branż
 - Beton: C30/37
 - Stal zbrojeniowa: B500SP
 - Otulina zbrojenia: 50 mm od dołu i boków, 30 mm od góry
 - Pręty łączyć na zakład min. 40Ø, chyba, że wskazano inaczej
 - Z fundamentów należy wystawić startery pod słupy i ściany
 - Pod fundamentami należy wykonać warstwę chudego betonu gr. 10 cm oraz 2 warstwy folii lub papy
 - Wymiary podano w centymetrach, a poziomy w metrach

Generalny projektant projektu typowego: mp project mirosław pacek modern structure design & consultancy ul. Balicka 134, 30-149 Kraków tel. 603-800-189, e-mail: biuro@mpproject.pl		Projektant:	
Nazwa inwestycji:	PRZYSZKOŁNA HALA SPORTOWA Z ZAPLECZEM SOCJALNYM I BOISKIEM WIELOFUNKCYJNYM O WYMIARACH 13 X 22,5 m Z KONSTRUKCJĄ STAŁOWĄ SAMONOSNĄ		
Inwestor:			
Adres inwestycji:			
Branża:	KONSTRUKCJA		
Faza:	PROJEKT TYPOWY		
Projektant:	Nr uprawnień:		Data projektu:
Sprawdzający:	Nr uprawnień:		
Autor projektu typowego:	dr inż. Robert Cybulski  do projektowania bez ograniczeń w specjalności konstrukcyjno- budowlanej	Nr uprawnień: SLK/7602/PBKb/17	Data projektu typowego: CZERWIEC 2023
Weryfikator projektu typowego:	dr inż. Łukasz Rduch  do projektowania bez ograniczeń w specjalności konstrukcyjno- budowlanej	Nr uprawnie SLK/5526/POOK/14	
Opracowanie projektu typowego:			
Nazwa rysunku:	Zbrojenie fundamentów		Skala: 1 : 25
			Numer rysunku: K-011